

BLEスマートセンサ「N」

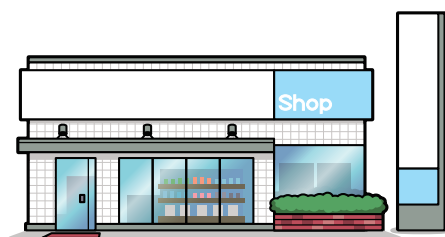
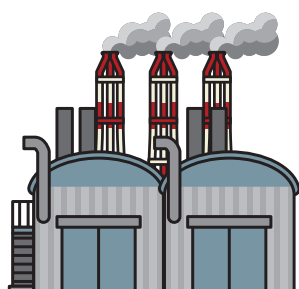
IoTエッジセンサによる環境モニタリング

小型ケースにBLE通信機能と7種類のセンサを搭載。
ボタン電池1個で約6年動作! アドバタイズポケット利用により一度に多数のセンシングデータを受信可能。



BLEスマートセンサ「N」 概要

工場、店舗などの環境データの見える化、分析による業務効率化、労働環境管理、エネルギーマネジメントを実現



温度



湿度



照度



タブレット



BLE



IoTゲートウェイ

Edge Device Controller

温度・湿度・照度の環境情報をセンシングし、IoT技術を利用した遠隔監視システムなど、様々な概念検証(PoC)にご活用頂けます。

仕様、価格

Specification	型番 : N_BLE SmartSensor ES3
外形サイズ	62mm x 32mm x 11.5mm
温度センサ	レンジ : -20~60℃、分解能 : 0.5℃/LSB、誤差 : ±0.5℃
湿度センサ	レンジ : 0~100%、分解能 : 0.5%RH/LSB、誤差 : ±1.5%
照度センサ	レンジ : 0~81600[Lx] 分解能 : 20Lx/LSB (0~4000Lx) 、320Lx/LSB (4000~81600Lx)
加速度、ジャイロ、地磁気、気圧	※別途、リリース予定
通信	Bluetooth Low Energy ver4.0(アダプタイズパケットを利用)
電源	ボタン電池(CR2450) 電池寿命参考(机上値) : 約1年(計測間隔1秒)、約6年(計測間隔10秒)

ケース素材:ABS
(2ピース構成)

ケース色:白

各種センサ内蔵
(温度・湿度・照度・加速度
・ジャイロ・地磁気・気圧)



設置用ネジ穴(裏面)

ストラップ穴/
ネジ穴

ボタン電池(CR2450)

電源ON/OFFスイッチ
(内蔵)

BLE通信モジュール内蔵
(アルプス電気社製)



価格:ご相談ください。

同梱物

ボタン電池(CR2450)、簡易説明書

Nセンサ評価パッケージ

Nセンサ(3台)、ゲートウェイ(1台)、N ScanApp(Android表示アプリ)

EB20220803p

開発・販売元

NSW



NSW株式会社
エンベデッドソリューション事業本部 営業統括部
〒150-0036 東京都渋谷区南平台町2-15
TEL: 03-4335-2610 FAX: 03-4335-2651
E-mail: Embedded-Info@gw.nsw.co.jp

Humanware By Systemware