

第58回  
定時株主総会

**NSW**

*Humanware By Systemware*

# 事業報告

# 事業の経過およびその成果



景気減速が懸念される  
不透明な環境

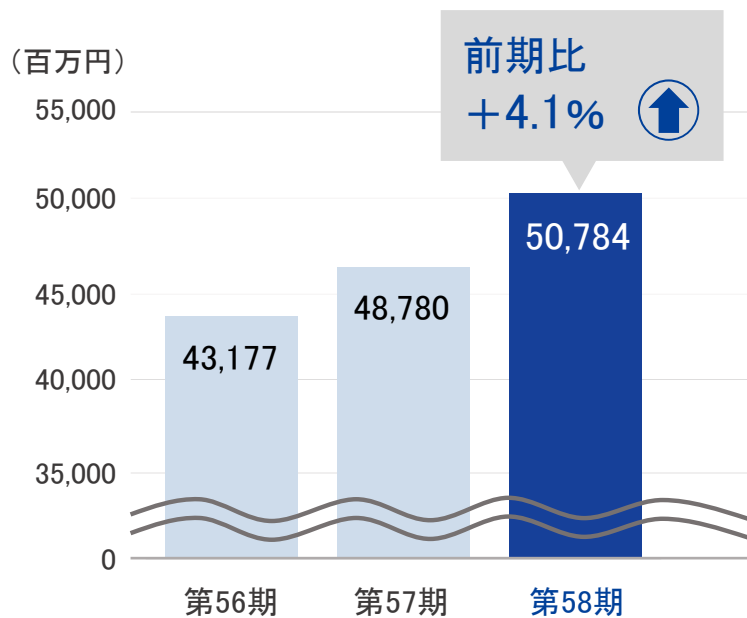
歴史的な円安  
中国経済の停滞  
ウクライナ・中東地域の不透明な情勢  
マイナス金利解除等が与える影響

新型コロナウイルス禍からの  
社会経済活動の正常化

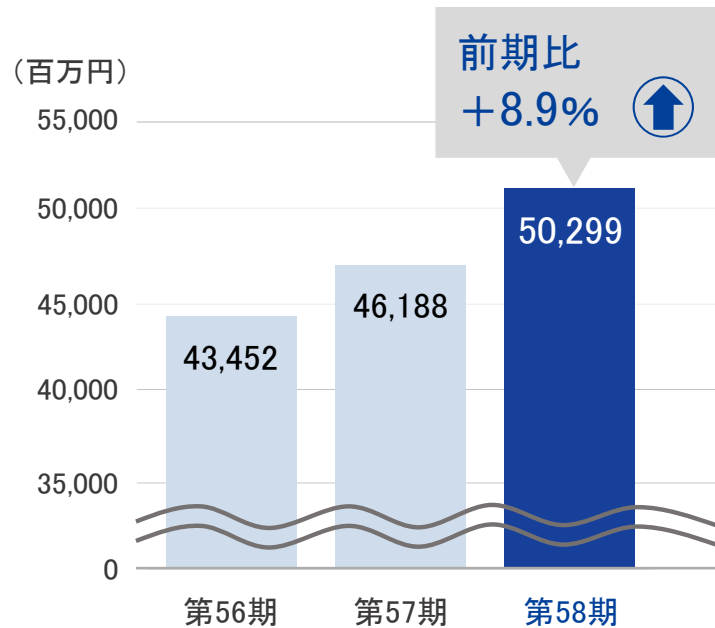
ビジネスモデル変革・デジタル  
変革を支える事業展開に注力

# 事業の経過およびその成果

## 受注高

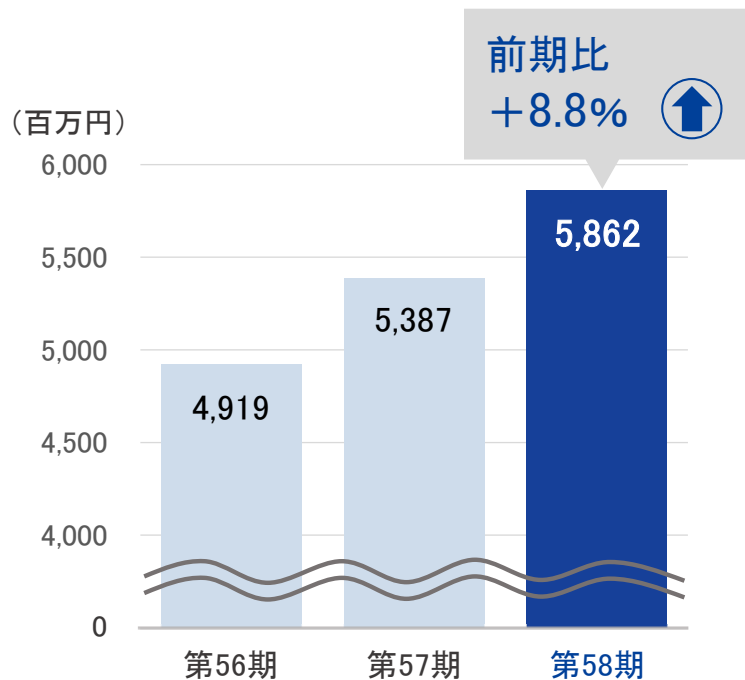


## 売上高



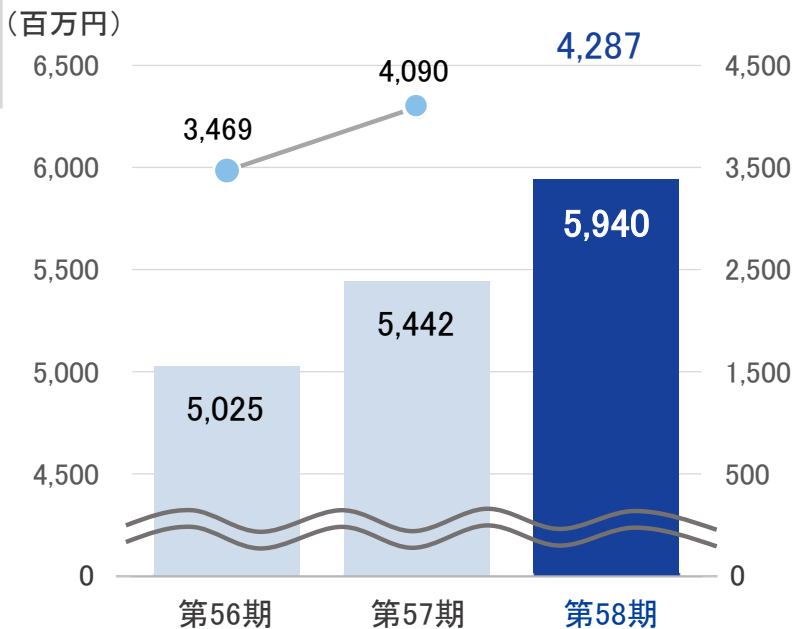
# 事業の経過およびその成果

## 営業利益



## 経常利益

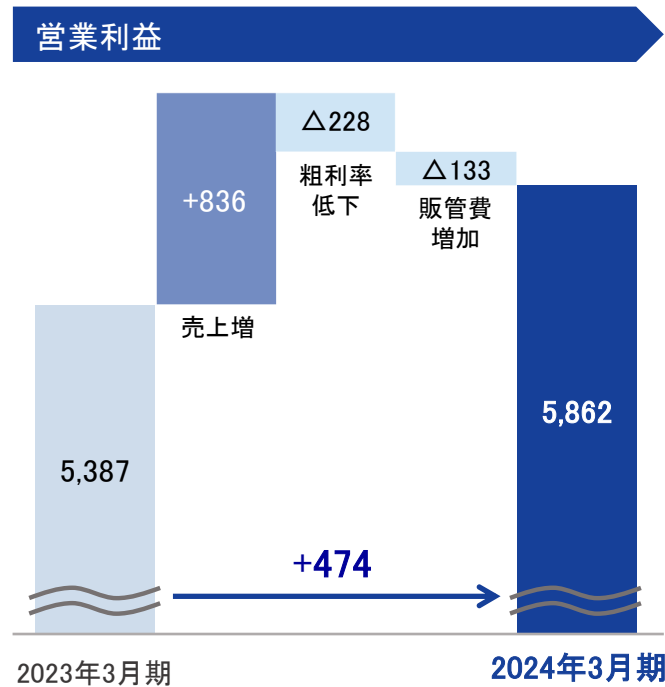
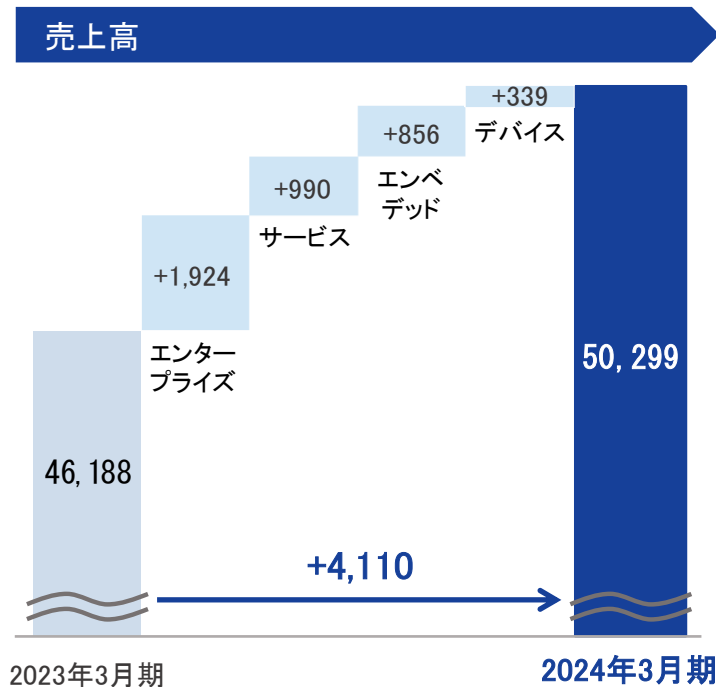
### 親会社株主に帰属する当期純利益



# 事業の経過およびその成果

## 売上高・利益の増減要因（前年同期比）

（単位：百万円）



# セグメント別概況

# エンタープライズソリューション

## 事業内容

### エンタープライズ

- ビジネスソリューション事業
- 金融・公共ソリューション事業
- システム機器販売事業

### エンベデッド



### サービス

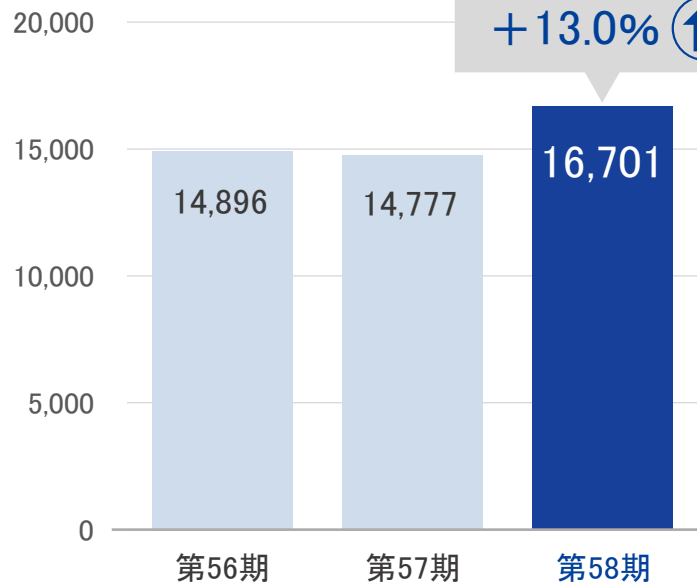
### デバイス



# エンタープライズソリューション

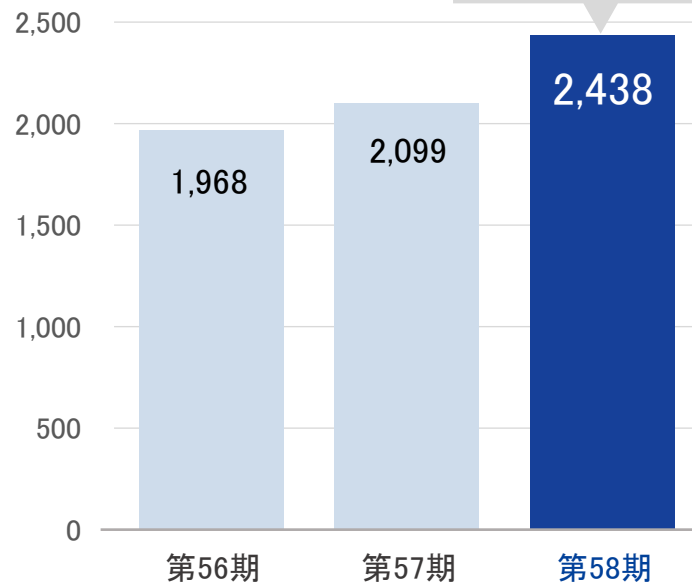
## 売上高

(百万円)



## 営業利益

(百万円)



# サービスソリューション

## 事業内容

エンタープライズ



エンベデッド



- デジタルソリューション事業
- クラウド・インフラサービス事業



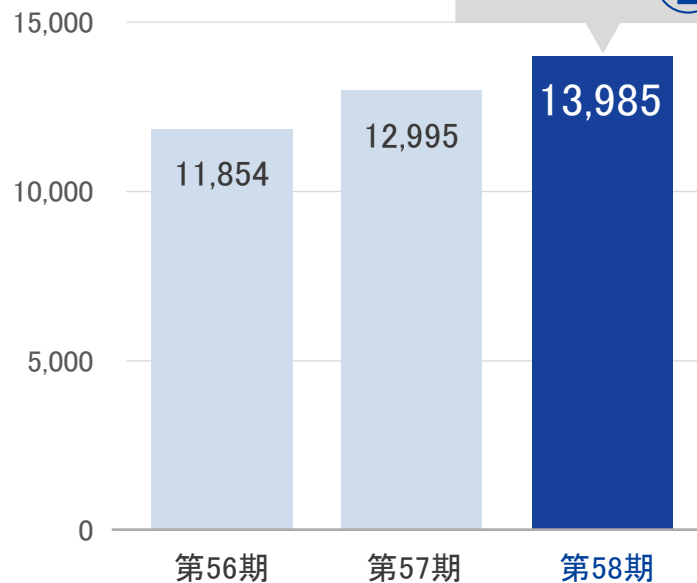
サービス

デバイス

# サービスソリューション

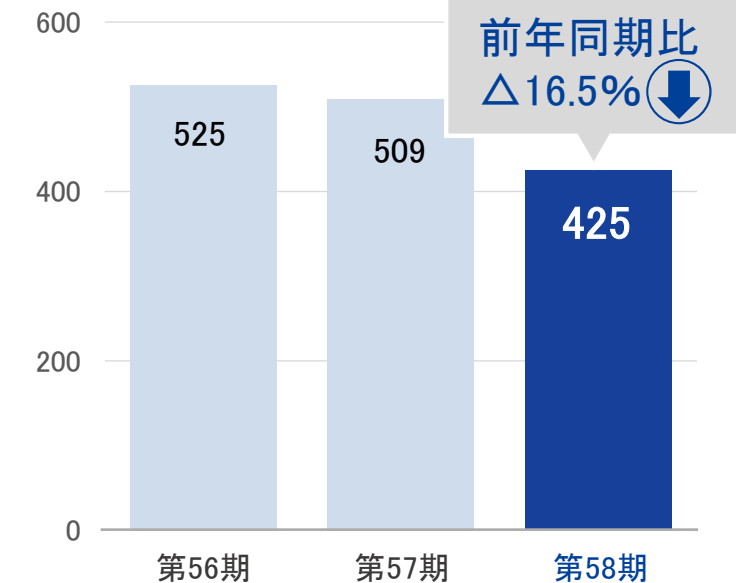
## 売上高

(百万円)



## 営業利益

(百万円)



# エンベデッドソリューション

## 事業内容

エンタープライズ



エンベデッド

- 組込み開発事業  
オートモーティブ・モビリティ分野  
通信・設備機器分野

サービス



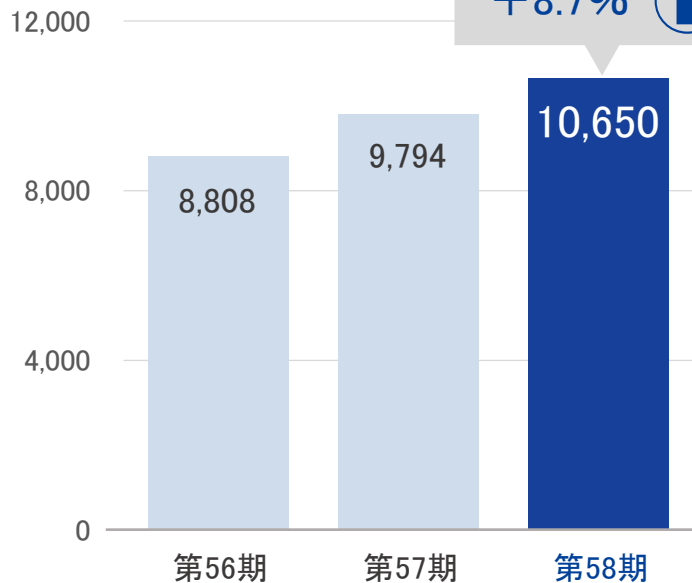
デバイス



# エンベッドソリューション

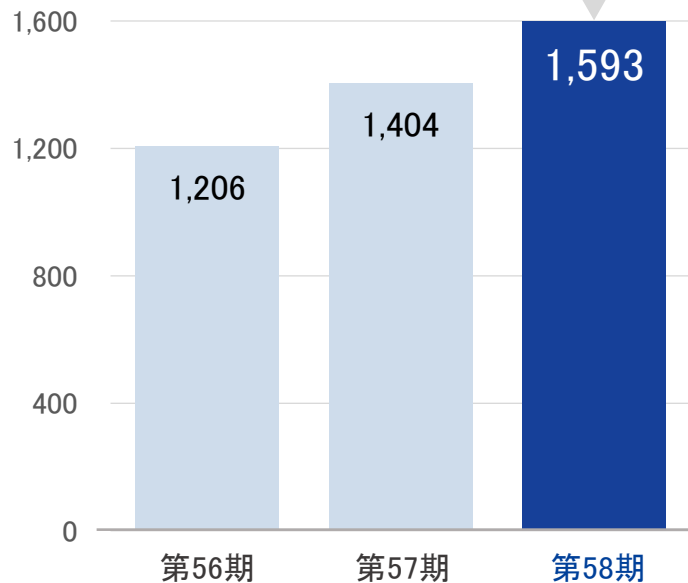
## 売上高

(百万円)



## 営業利益

(百万円)



# デバイスソリューション

## 事業内容

エンタープライズ



エンベデッド



- デバイス開発事業

半導体設計・開発・評価分野

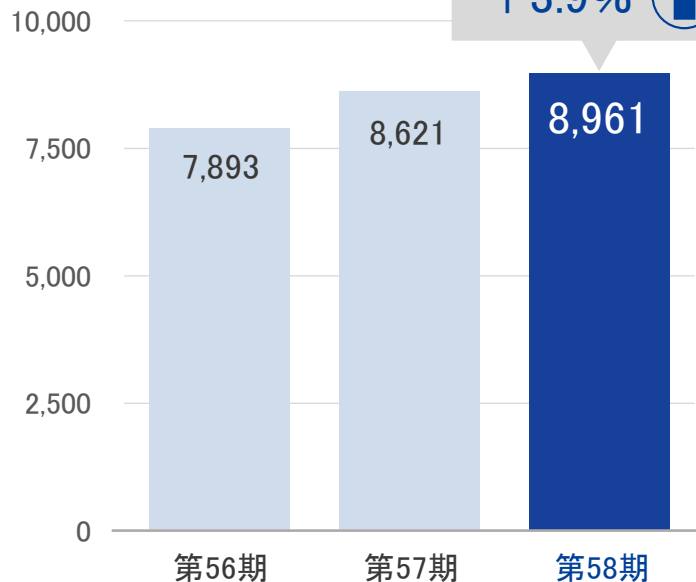
サービス

デバイス

# デバイスソリューション

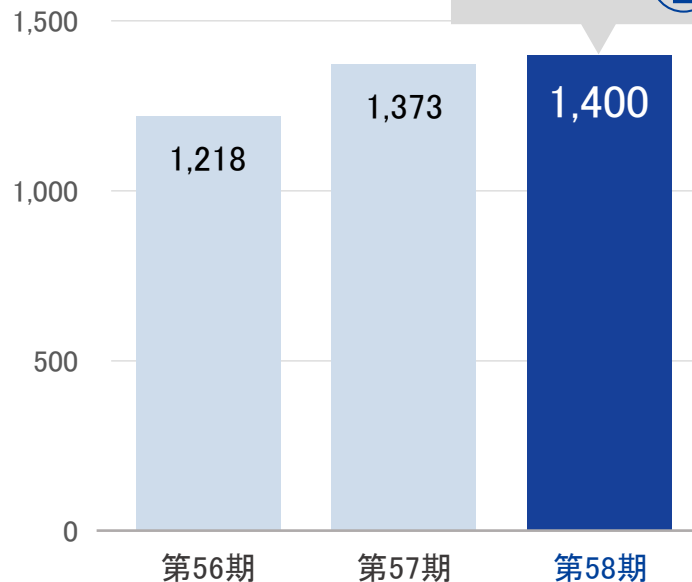
## 売上高

(百万円)

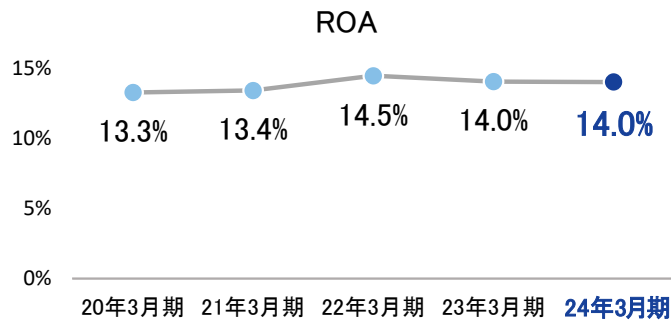
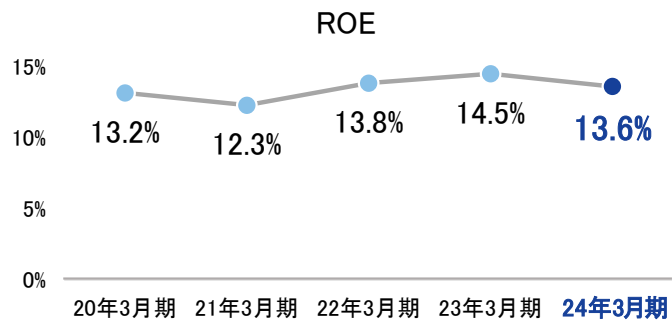
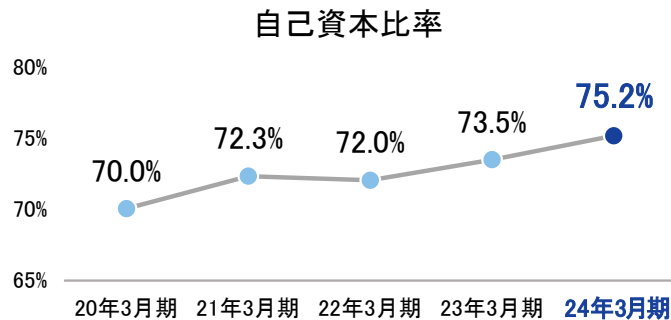
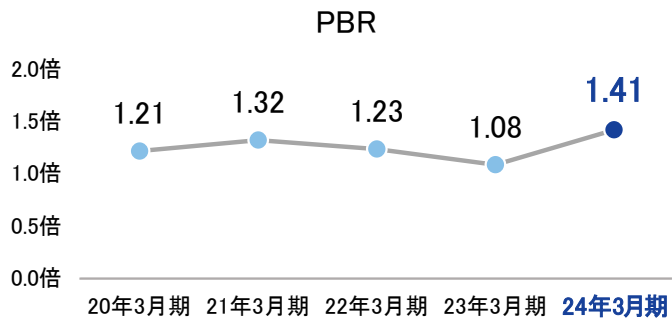


## 営業利益

(百万円)



# PBR、自己資本比率等の推移



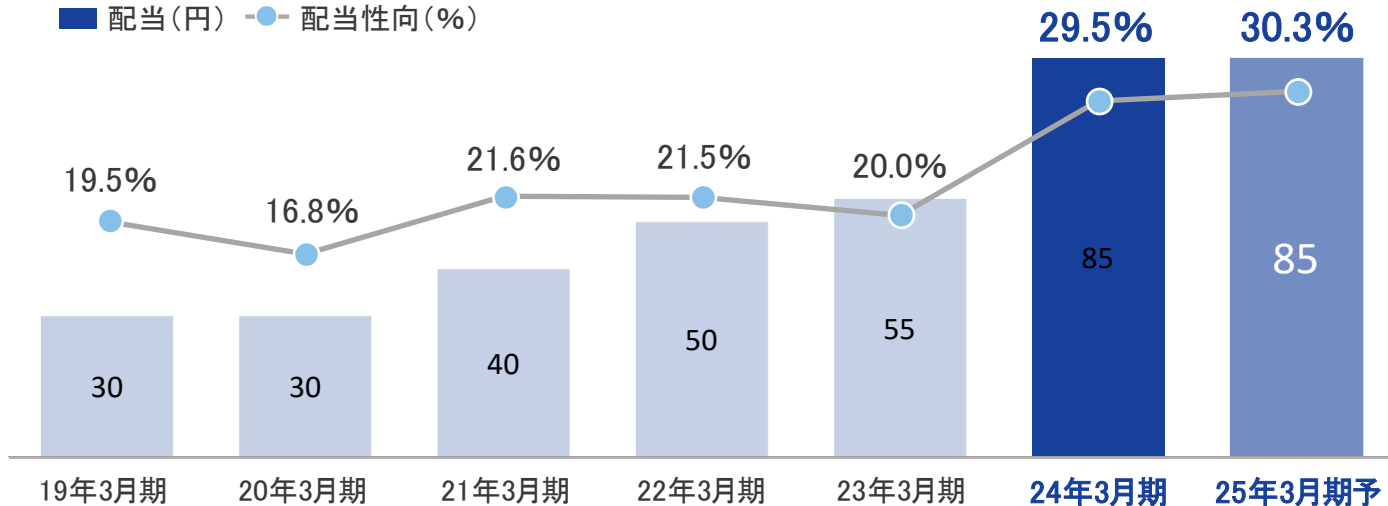


# 配当予想

- 配当性向30%を当面の目安として、財務状況および業績に応じた安定的かつ継続的な配当を実施

## 一株あたり配当金・連結配当性向の推移

■ 配当(円) ● 配当性向(%)



# 注力施策

# 衛星データを用いた地形解析の取り組み

## 干渉SAR(合成開口レーダー)を利用した衛星データ解析

※衛星から発するマイクロ波反射の位相差の干渉を検出  
同地点の数ミリ～数センチの変化を観測



## 機械学習を用いた解析

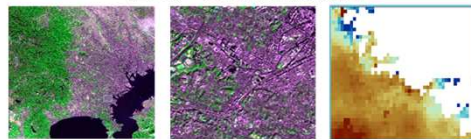
※衛星データ・ドローン撮影より広域の地滑り予測  
火山、土砂移動、斜面災害監視、洪水等の水害予測 etc...



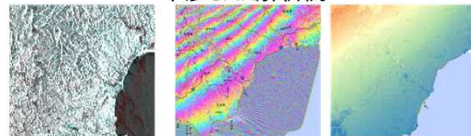
衛星データ+AI解析で短時間、均一な精度の解析を実現  
防災・土木工事のデータ活用を目指す



植生、地盤沈下解析例



干渉SAR解析例

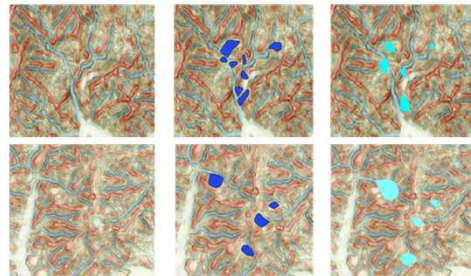


機械学習解析例

入力画像

地すべり画像

推論画像



# 汎用ロボット開発フレームワークの取り組み

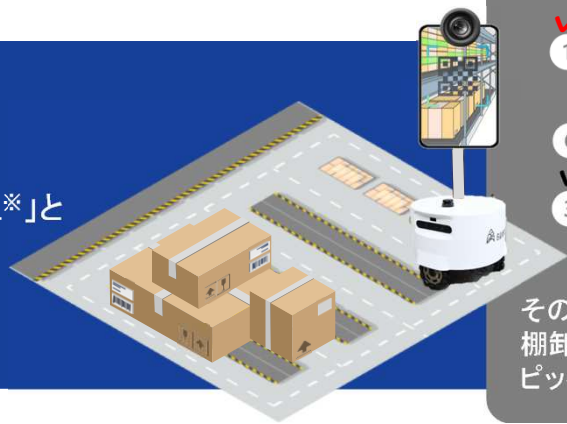
## ● GEBOTSフレームワーク(略称)

”省力・省人化”、”無人化”、”IoT化”と”効率的開発支援”を  
コンセプトとしたロボット開発用ソリューション

### GEBOTS × MCSL

「GEBOTSフレームワーク」を複数のバーコード／  
QRコードを同時に素早く正確に読み取りする「MCSL※」と  
組み合わせる事で倉庫での在庫管理作業を  
自動化する事が可能

※MCSL…マルチコードスキャンライブラリ



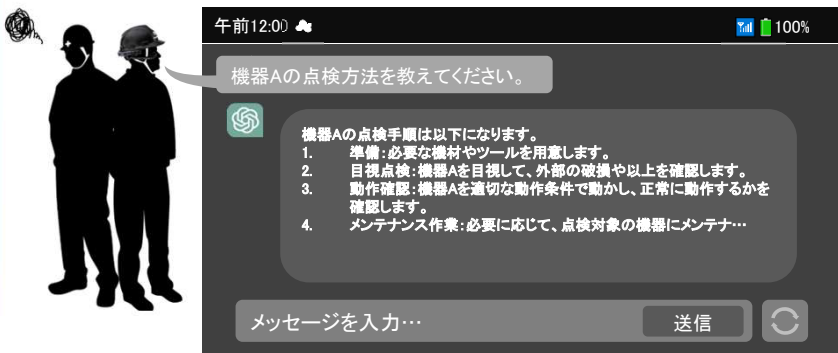
その他  
棚卸、メーター管理  
ピッキング支援etc..

クラウドを活用した監視システム検討や車両、センサメーカーとの連携強化、多様な事業分野への展開、  
他ソリューションとの連携実証実験に取り組む

# 生成AI活用への取り組み

## RealWear × 生成AI

RealWearより音声で質問を入力し、生成AIが学習した手順書やデータから文書と図で回答  
現場の騒音下でも強力なノイズキャンセリングによりAIに正確に質問をすることが可能



スマートグラスで業務改善！遠隔支援で  
お客様の『お困りごと』を早期解決

スマートメンテナンス

課題

- 現場とオフィスの往復により、タイムロスが発生
- 発生した事象の分析・再発防止策の検討ができていない

解決策

- 現場の状況を、遠隔地のオフィスに音声と映像で共有
- 現場作業員に対して、リアルタイムで作業指示を送る

効果

- 有識者や他部門からの遠隔支援により、現場トラブルを早期解決
- 遠隔支援により、経験の浅い技術者でも現場対応が可能
- 現場状況を映像に記録することで、海外のグループ会社にナレッジを共有



株式会社キッツ様  
導入事例をHPIにて掲載中

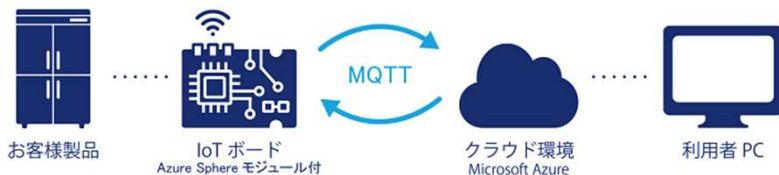
## 今後の取り組み

- ・ PoCの提供から継続した機能拡張、品質向上
- ・ 会話データからAIが自動学習→文章化、ナレッジの蓄積
- ・ 撮影機能を利用した結果判定、作業ミス防止

セキュアな環境で業務/  
開発への生成AI活用を検討

# スマート製品 (IoT) への取り組み

## ホシザキ株式会社新サービス「ホシザキ コネクトWi-Fi」で Azure Sphereを利用したIoTボードが採用



お客様製品のマイコンから情報を取得し、Wi-Fi経由でクラウドにデータを送信。

IoT エッジに必要な機能がすべて搭載されているMicrosoft社のAzure Sphereを活用することで、セキュアな環境、かつ低コストでの提供を実現。

各種クラウドサービスの積極的な活用推進、ベンダーアライアンスのさらなる強化と併せたスマートプロダクト事業の推進、製販一体による案件獲得・顧客へ寄り添ったサービスの提供に取り組めます。

# 今後の見通し

# 今後の見通し

## 連結業績予想

(単位:百万円)

	2025年3月期 計画	前年同期比		2024年3月期 実績
		増減額	増減率	
売上高	52,000	+1,700	+3.4%	50,299
営業利益	6,000	+137	+2.3%	5,862
同率	11.5%	△0.1p		11.7%
経常利益	6,050	+109	+1.8%	5,940
同率	11.6%	△0.2p		11.8%
当期純利益	4,175	△112	△2.6%	4,287
同率	8.0%	△0.5p		8.5%



# 当社の取り組みについて

# コーポレートガバナンス強化

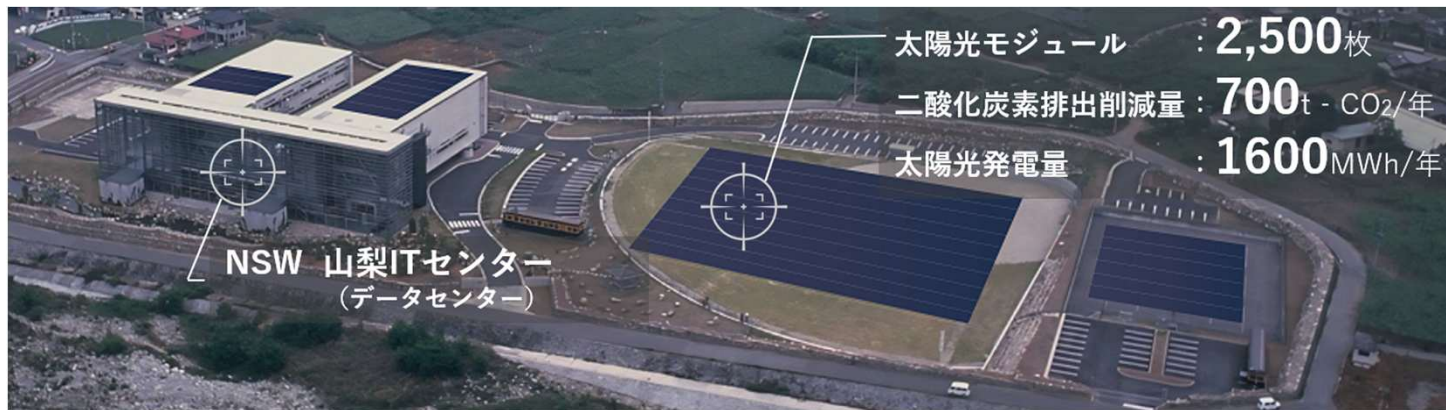
## ● 女性の新任取締役候補者の1名選任を内定

	従前	2024年6月24日
取締役全体(うち女性数)	8名(2名)	<b>9名(3名)</b>
社外取締役	3名	<b>4名</b>
監査等委員	4名	4名
社外取締役比率	38%	<b>44%</b>
女性比率	25%	<b>33%</b>

- ・ 社外取締役の増員により経営監督機能の強化を図る
- ・ 2030年目標の女性役員比率30%以上を先行達成

# サステナビリティへの取り組み

## ● 再生可能エネルギー活用による持続可能な社会への貢献



- 2024年10月中旬より開始予定
- データセンターの電力使用量の約20～30%を賄う
- 非常時には地域住民向けに再エネ電力の一部を提供できるよう計画
- 当社デジタルサービスと連携させ、お客様向けプランとしても提供



山梨県SDGs推進企業

第58回  
定時株主総会

**NSW**

*Humanware By Systemware*